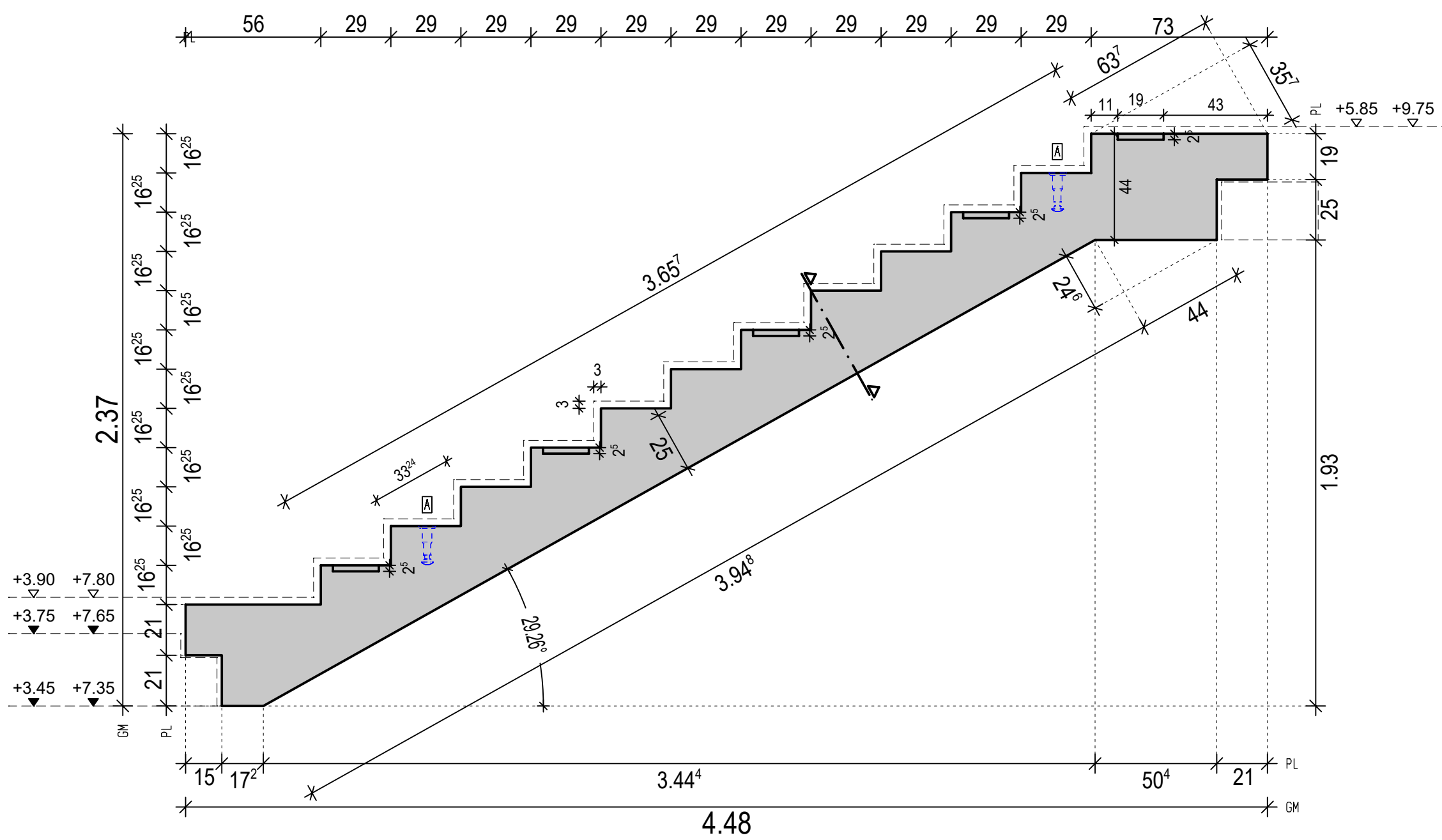
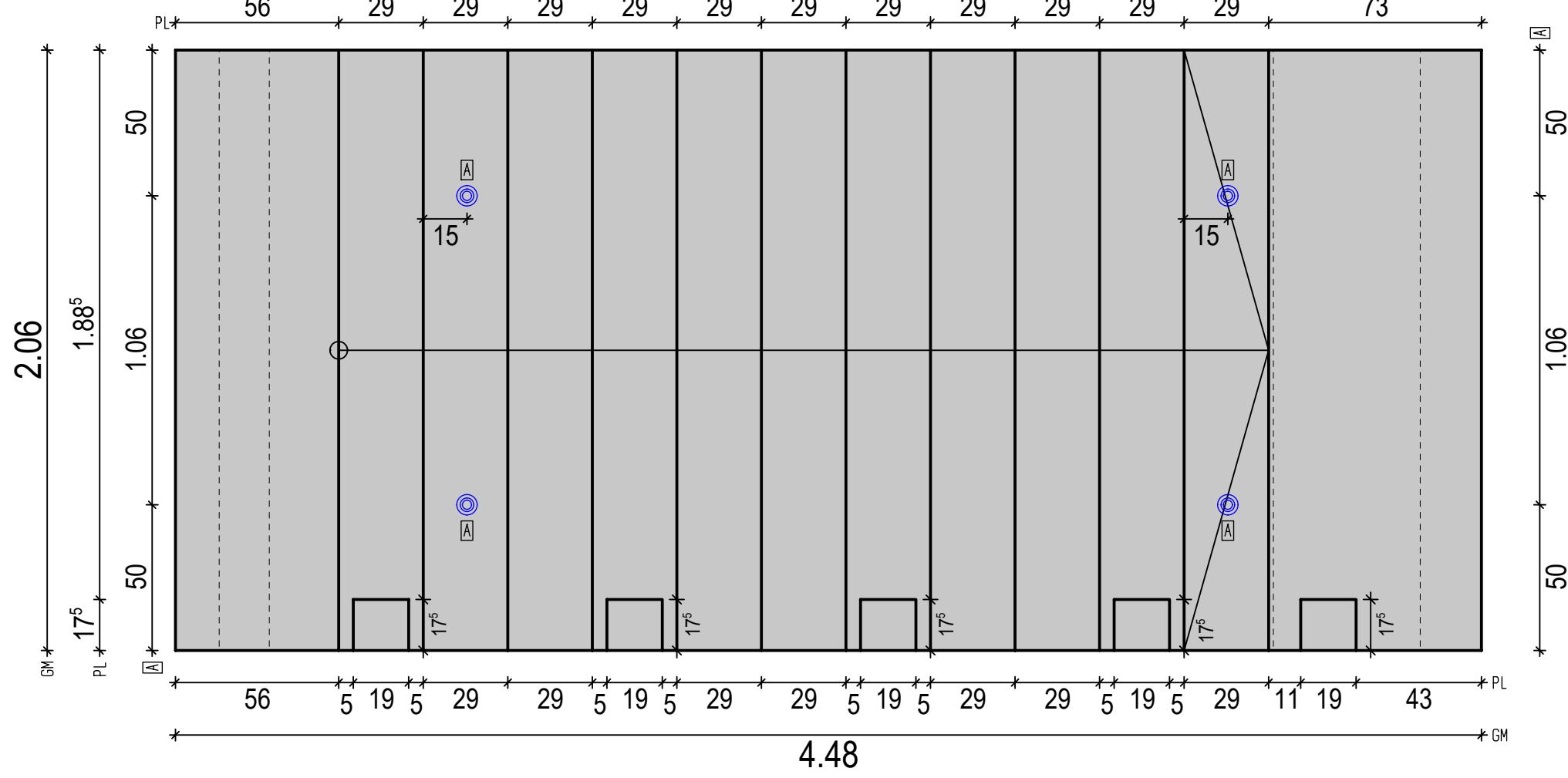


Schalung und Einbauteile

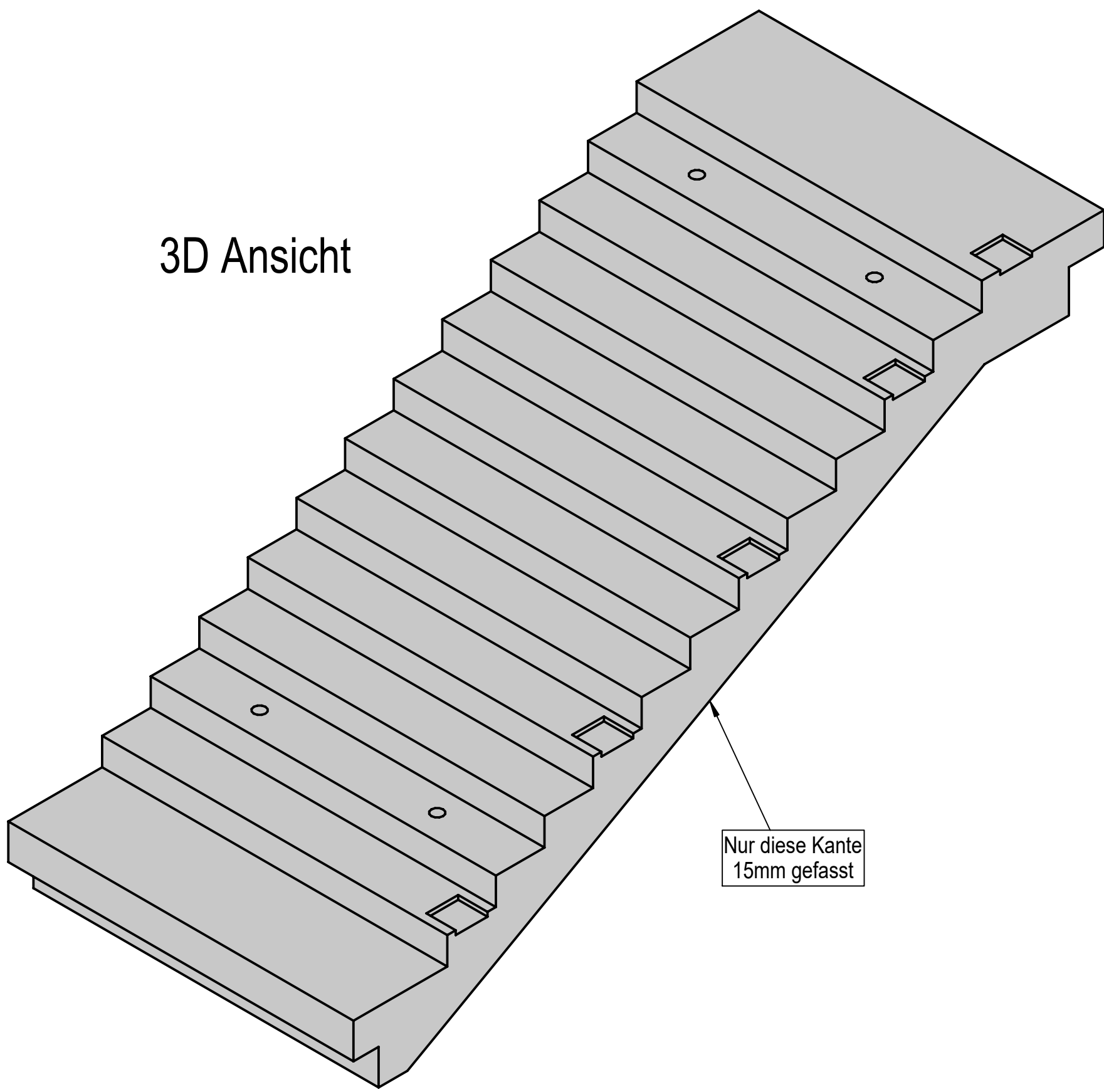
SEITENANSICHT



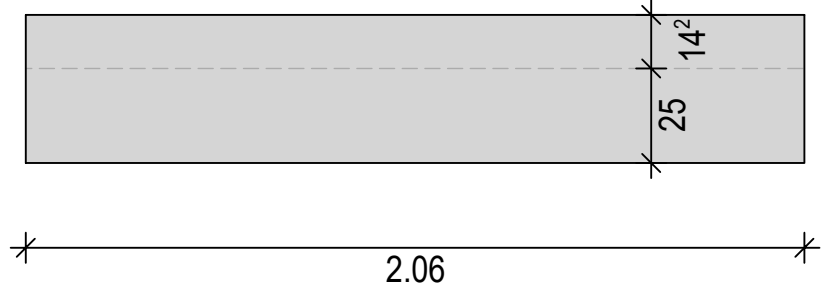
ANSICHT FÜLLFLÄCHE



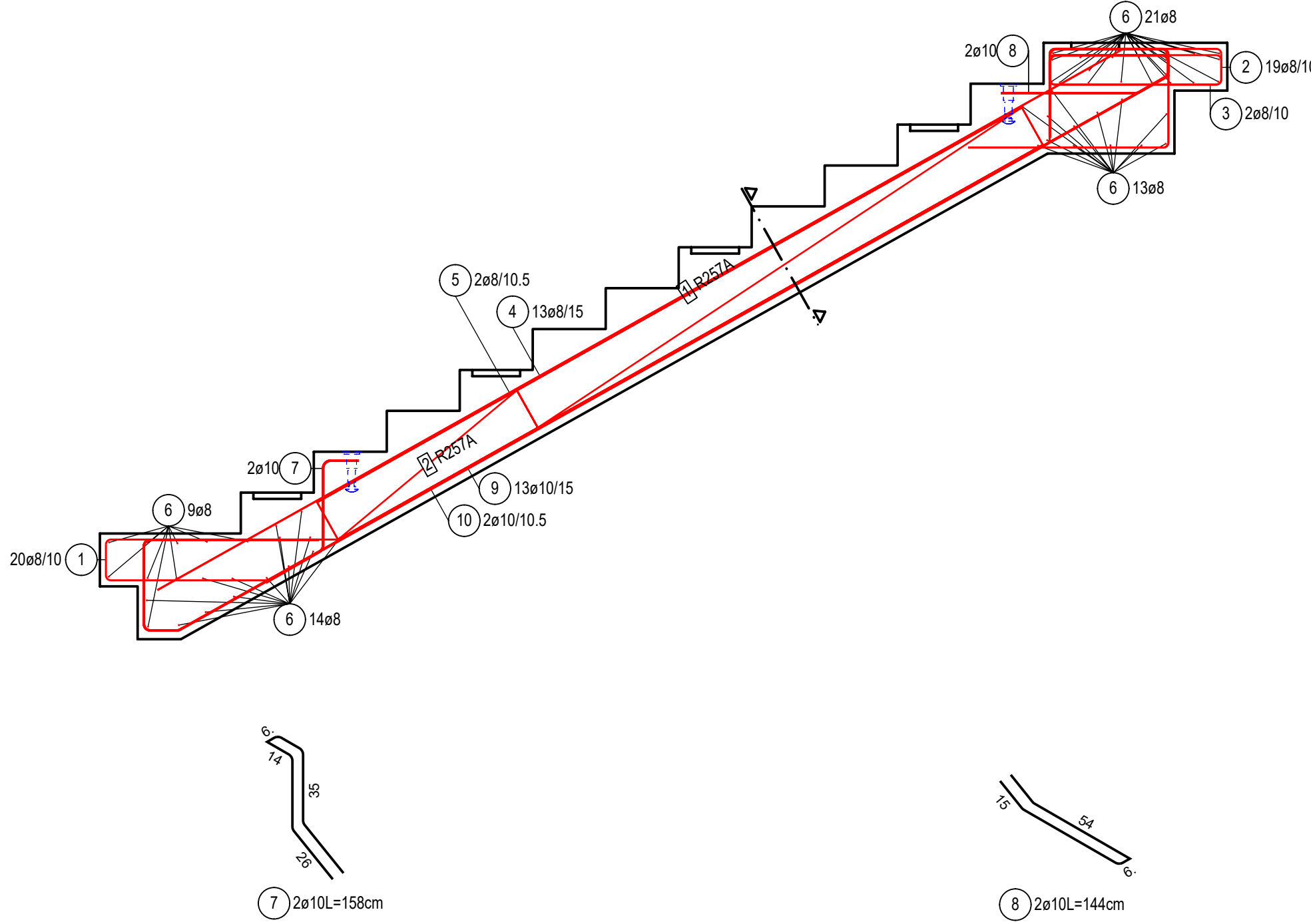
3D Ansicht



Schnitt Laufplatte



Bewehrung



1) 20a8L=276cm

2) 19a8L=266cm

3) 20a8L=276cm

4) 13a8L=167cm

5) 20a8L=276cm

6) 13a8L=167cm

7) 20a8L=276cm

8) 13a8L=167cm

9) 20a8L=276cm

10) 13a8L=167cm

Mattenliste

Pos/Nr	Stück	Mattenbezeichnung	Länge [m]	Breite [m]	Masse [kg]
1	1	R257A	4.740	2.300	32.55
2	1	R257A	4.740	0.910	12.88
Gesamtmasse [kg] :					45.43

Stabliste

Pos.	Stck	ø [mm]	Einzel Länge [m]	Gesamt Länge [m]	Masse [kg]
1	20	8	2.76	55.20	21.80
2	19	8	2.66	50.54	19.96
3	2	8	2.58	5.16	2.04
4	13	8	5.78	75.14	29.68
5	2	8	5.75	11.50	4.54
6	57	8	2.00	114.00	45.03
7	2	10	1.58	3.16	1.95
8	2	10	1.44	2.88	1.78
9	13	10	6.67	86.71	53.50
10	2	10	6.63	13.26	8.18
Gesamtmasse [kg] :					188.46

TRANSPORTANKER VOR KORROSION SCHÜTZEN !!!

EINBAUTEILE				
Pos.	Artikelnummer	Bezeichnung	Stück	Länge
A	0216054	Schraubanker RD30 4.0to verz.	4	

PRODUKTIONSHINWEIS				
SCHALUNGART	ERZEUGNISNUMMER	Stahlgüte	Eisengewicht	BETONMenge
IN EINBAULAGE	40	B500 A	233.89 kg	3.35 m³
ENDVERHANDLUNG		BETONGÜTE		EXP-KLASSEN
---		C30/37		XC1/WOF90
TRANSPORT-ABMESSUNG		LÄNGE	4.97	
		BREITE	2.06	
		HÖHE	0.77	

BEWEHRUNG				
SCHALUNGART	ERZEUGNISNUMMER	Stahlgüte	Eisengewicht	BETONMenge
IN EINBAULAGE	40	B500 A	233.89 kg	3.35 m³
ENDVERHANDLUNG		BETONGÜTE		EXP-KLASSEN
---		C30/37		XC1/WOF90
TRANSPORT-ABMESSUNG		LÄNGE	4.97	
		BREITE	2.06	
		HÖHE	0.77	

BETON				
SCHALUNGART	ERZEUGNISNUMMER	Stahlgüte	Eisengewicht	BETONMenge
IN EINBAULAGE	40	B500 A	233.89 kg	3.35 m³
ENDVERHANDLUNG		BETONGÜTE		EXP-KLASSEN
---		C30/37		XC1/WOF90
TRANSPORT-ABMESSUNG		LÄNGE	4.97	
		BREITE	2.06	
		HÖHE	0.77	

INDEX	ÄNDERUNGSVERMERK	BEARBEITER	DATUM
A	Änderungen lt. Architekt	TS	16.11.2021
B	PRODUKTIONSFREIGABE	TS	16.11.2021
C			
D			
E			
F			
G			
H			

Projekt:	NBS Georg Grund-u. Mittelschule, Bad Aibling
Auftraggeber:	Pfeiffer, Rosenheim
Planinhalt:	T12 - TRH 4 FT02 EG-OG3
Plancode - ext. Plannr.:	---

GEZEICHNET	ERSTELLDATUM	FREIGABEDATUM	INDEX
TS	27.10.2021	19.11.2021	B
MASSSTAB	PROJEKTNUMMER	PLANNUMMER	ANZAHL
M 1:20	21621	T12	2